

# Evolución en Cerraduras

## Línea de Productos

### Historia

Desde 1965 hemos contribuido a la industria de la cerradura comercial con nuestra experiencia y conocimientos. Nuestro objetivo de desarrollo constante ha garantizado la calidad y el reconocimiento de nuestros productos, aprobados por los estándares americanos e internacionales.





# ÍNDICE

Página 1-7  
**BARRAS ANTIPÁNICO**

Página 8  
**PAD DE SALIDA DE EMERGENCIA  
SELECTOR DE CIERRE PARA PUERTAS DOBLE**

Página 9-10  
**ACCESOS MANIJAS EXTERIORES**

Página 11  
**CIERRA PUERTAS**

Página 12  
**TRES PUNTOS DE CIERRE  
PERNO AL RAS DOS PUNTOS**

Página 13  
**PERNO AL RAS  
CERRADURA DIGITAL**

Página 14  
**CERROJO FLOTANTE PARA PUERTAS DE VIDRIO  
TEMPLADO  
ABRE PUERTAS ELÉCTRICOS**

Página 15  
**ACCESORIOS**



gaab.locks



@gaablocks



gaab locks



gaab locks

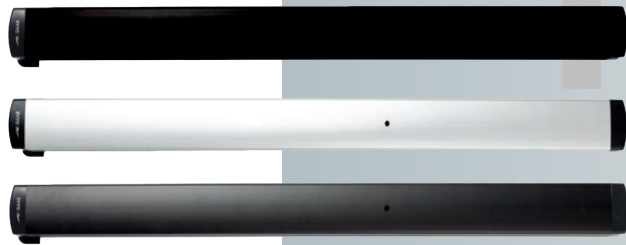


# BARRA ANTIPÁNICO OCULTA



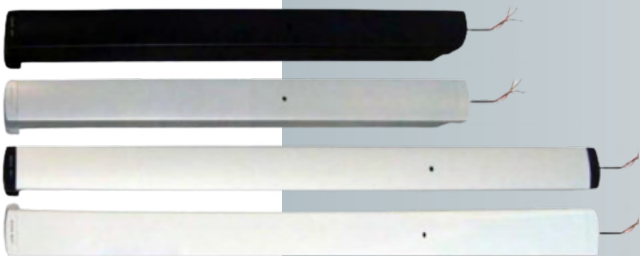
## BARRA ANTIPÁNICO OCULTA

# T352



- ▶ Homologado con 200.000 ciclos de apertura
- ▶ Modulares y reversibles
- ▶ Para puertas simples y dobles
- ▶ Adecuado para puertas de metal, madera y aluminio.
- ▶ Adecuado para puertas de tráfico pesado
- ▶ Barra de empuje activa y barra trasera de aluminio extruido, barra trasera final y tapas de inyección aluminio
- ▶ Acabado de barra opcional con epoxi de alto rendimiento o anodizado
- ▶ Sin limitación de altura de la puerta
- ▶ Sin limitación de espesor de puerta
- ▶ No equipado con función de anclaje/desbloqueo
- ▶ Tres opciones de dispositivos de longitud para puertas estándar de 36", 42" y 48".
- ▶ Corte máximo de 3"
- ▶ Proyección: 3" cuando está completamente proyectado, 2" cuando está activado

# T352D



- ▶ Homologado con 200.000 ciclos de apertura
- ▶ Modulares y reversibles
- ▶ Para puertas simples y dobles
- ▶ Adecuado para puertas de metal, madera y aluminio.
- ▶ Adecuado para puertas de tráfico pesado
- ▶ Barra de empuje activa y barra trasera de aluminio extruido, barra trasera final y tapas de inyección aluminio
- ▶ Acabado de barra opcional con epoxi de alto rendimiento o anodizado
- ▶ Sin limitación de altura de la puerta
- ▶ Sin limitación de espesor de puerta
- ▶ No equipado con función de anclaje/desbloqueo
- ▶ Tres opciones de dispositivos de longitud para puertas estándar de 36", 42" y 48".
- ▶ Corte máximo de 3"
- ▶ Proyección: 3" cuando está completamente proyectado, 2" cuando está activado
- ▶ Microswitch included with 3 contacts (C, NO, NC) up to 5A



ITEM

DESCRIPTION

T352  
T352D

Barra Antipánico Oculta  
Barra Antipánico Oculta Dummy

## BARRA ANTIPÁNICO

# T341-04

**ADA**  
COMPLIANT

**ANSI**



- ▶ 1 punto de cierre
- ▶ Aprobado por UL 10C Resistente al fuego por 180min
- ▶ ANSI grado 1
- ▶ Reversible
- ▶ Para puertas sencillas y dobles
- ▶ Aplica para puertas de madera, aluminio y metal
- ▶ Aplica para puertas de alto tráfico
- ▶ Perfil y base móvil de acero plegado
- ▶ Pintura de alto rendimiento y durabilidad
- ▶ Manija de salida opcional
- ▶ Longitud nominal del dispositivo Largo de 42"



▶ Acero inoxidable



### Artículo

### Descripción

T341-04  
T341-04S

Dispositivo Antipánico de 1 punto - Gris  
Dispositivo Antipánico de 1 punto - Acero Inoxidable

# BARRA ANTIPÁNICO DOBLE PUNTO



## BARRA ANTIPÁNICO DOBLE PUNTO

# T342-04

**ANSI**



- ▶ 2 puntos de cierre
- ▶ Aprobado por UL 10C Resistente al fuego por 180min, ANSI grado
- ▶ 1 Reversible
- ▶ Para puertas sencillas y dobles
- ▶ Aplica para puertas de madera, aluminio y metal
- ▶ Aplica para puertas de alto tráfico
- ▶ Perfil y base móvil de acero plegado
- ▶ Pintura de alto rendimiento y durabilidad
- ▶ Manija de salida opcional
- ▶ Longitud nominal del dispositivo Largo de 42"

▶ Acero inoxidable



**Artículo**

**Descripción**

T342-04  
T342-04S

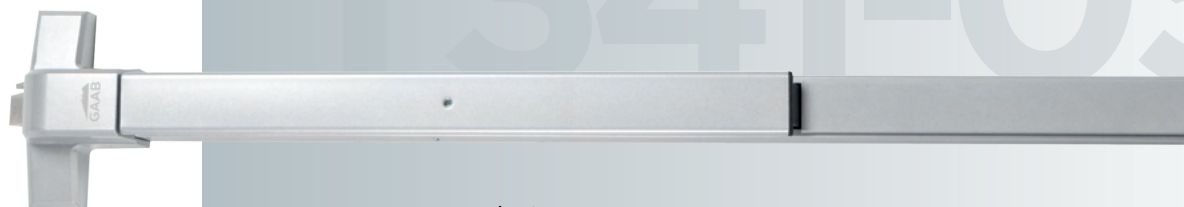
Barra Antipánico - Gris  
Barra Antipánico - Acero Inoxidable

BARRA ANTIPÁNICO

# T341-05

**ADA**  
COMPLIANT

**ANSI**



- ▶ 1-2 puntos de cierre
- ▶ UL 305 con función de paso continuo
- ▶ Reversible
- ▶ Para puertas sencillas y dobles
- ▶ Aplica para puertas de madera, aluminio y metal
- ▶ Aplica para puertas de alto tráfico
- ▶ Perfil y base móvil de acero plegado
- ▶ Pintura de alto rendimiento y durabilidad
- ▶ Manija de salida opcional
- ▶ Longitud nominal del dispositivo  
Largo de 36"

# T342-05



**Artículo**

**Descripción**

T341-05  
T342-05

Barra Antipánico - Gris  
Barra Antipánico - Gris

BARRA ANTIPÁNICO

# T341H06S

ADA  
COMPLIANT

ANSI



- 1-2 puntos de cierre
- UL 10C
- Reversible
- Para puertas sencillas y dobles
- Aplica para puertas de madera, aluminio y metal
- Aplica para puertas de alto tráfico
- Perfil y base móvil de acero plegado
- Pintura de alto rendimiento y durabilidad
- Manija de salida opcional
- Longitud nominal del dispositivo  
Largo de 33"

# T342H06S



Artículo

Descripción

T341H06S  
T342H06S

Acero Inoxidable  
Acero Inoxidable

DISPOSITIVO  
ANTIPÁNICO

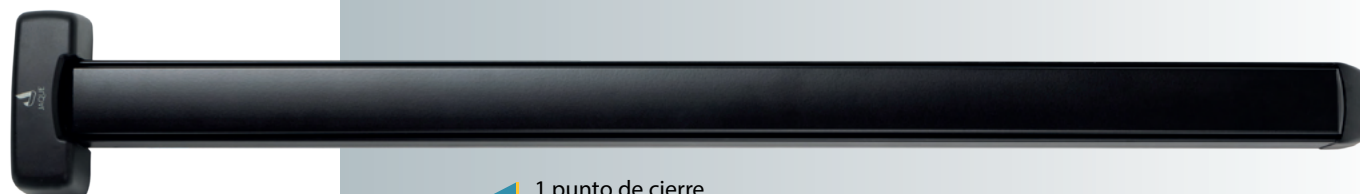
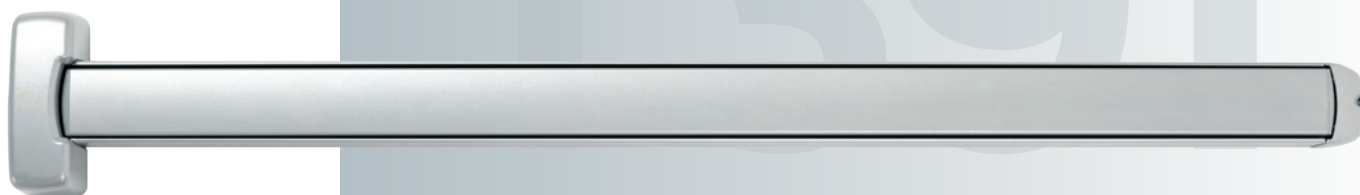


BARRA ANTIPÁNICO

ADA  
COMPLIANT



T391



- ▶ 1 punto de cierre
- ▶ Aprobado por UL305
- ▶ Reversible
- ▶ Para puertas sencillas y dobles
- ▶ Aplica para puertas de madera, aluminio y metal
- ▶ Aplica para puertas de alto tráfico
- ▶ Contrafrente tipo rodillo
- ▶ Perfil y base móvil de aluminio extruido
- ▶ Pintura de alto rendimiento y durabilidad
- ▶ Manija de salida opcional
- ▶ Función de paso continuo
- ▶ Longitud nominal del dispositivo  
Longitud estándar: 33" (850mm)  
Longitud mínima: 16" (400mm)
- ▶ Apto para puertas de hasta 8' (2440mm) de alto – 4' (1220 mm) de ancho
- ▶ Peso máximo 220 kg (440lb)



Artículo

Descripción

T391-04  
T391-01

Barra Antipánico-Gris  
Barra Antipánico-Negro



CONFÍA EN GAAB PARA UNA SALIDA MÁS SEGURA!

gaablocks.com



## BARRA ANTIPÁNICO DE 2 PUNTOS DE CIERRE



# T392

INCLUYE SET DE PESTILLO



- ▶ 2 puntos de cierre
- ▶ Aprobado por UL 305
- ▶ Modular y reversible
- ▶ Apto para puertas simples y dobles
- ▶ Apto para puertas de metal, madera y aluminio
- ▶ Apto para puertas de alto tráfico
- ▶ Apto para marcos paralelos
- ▶ Contrafrente de rodillo
- ▶ Capuchón y tapa trasera de zamak
- ▶ Perfil base y móvil de aluminio extruido
- ▶ Acabado de pintura epoxi de alto rendimiento con alta resistencia y durabilidad
- ▶ Acceso exterior opcional
- ▶ Función de paso continuo
- ▶ Longitud nominal del dispositivo
- ▶ Longitud estándar 33" (850mm)
- ▶ Longitud mínima 16" (400mm)



Artículo

Descripción

T392-04

Barra Antipánico de 2 Puntos de Cierre

## BARRA ANTIPÁNICO DE 3 PUNTOS DE CIERRE



# T393

INCLUYE SET DE PESTILLO



- ▶ 3 puntos de cierre
- ▶ Certificado UL 305
- ▶ Modular y reversible
- ▶ Apto para puertas simples y dobles
- ▶ Apto para puertas de metal, madera y aluminio
- ▶ Apto para puertas de alto tráfico
- ▶ Apto para marcos paralelos
- ▶ Contrafrente de rodillo
- ▶ Capuchón y tapa trasera de zamak
- ▶ Perfil base y móvil de aluminio extruido
- ▶ Acabado de pintura epoxi de alto rendimiento con alta resistencia y durabilidad
- ▶ Acceso exterior opcional
- ▶ Función de paso continuo
- ▶ Longitud nominal del dispositivo
- ▶ Longitud estándar 33" (850mm)
- ▶ Longitud mínima 16" (400mm)



Artículo

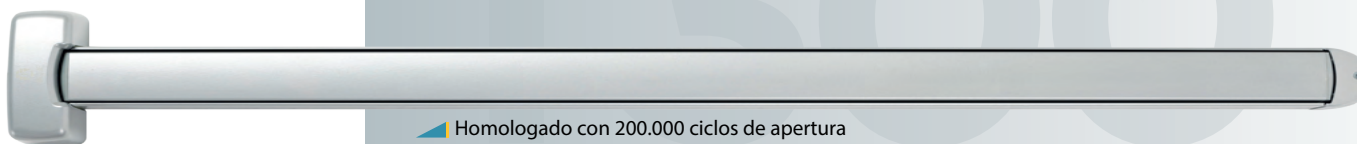
Descripción

T393-04

Barra Antipánico de 3 Puntos de Cierre

## BARRA ANTIPÁNICO

# T300



- ▶ Homologado con 200.000 ciclos de apertura
- ▶ Modulares y reversibles
- ▶ Para puertas simples y dobles
- ▶ Adecuado para puertas de metal, madera, aluminio y vidrio (el kit para vidrio se vende por separado)
- ▶ Adecuado para puertas de tráfico pesado
- ▶ Tapas delantera y trasera fabricadas en Zamak.
- ▶ Aluminio extruido: caja de riel y barra táctil
- ▶ Acabado de pintura epoxi de alto rendimiento con alta resistencia y durabilidad.
- ▶ Sin limitaciones de altura de la puerta
- ▶ Sin limitaciones de espesor de puerta
- ▶ No equipado con función de anclaje/desbloqueo
- ▶ Longitud nominal total del dispositivo: (Corte máximo 3 1/2")  
Longitud estándar: 33 5/32" (842 mm)  
Longitud mínima: hasta 25 1/2" (650 mm) Tamaño de pedido especial  
Longitud máxima: hasta 47 1/4" (1200 mm) Tamaño de pedido especial
- ▶ Proyección: 2 1/2" cuando está completamente proyectado, 1 45/64" cuando está activado
- ▶ Microinterruptor incluido con contactos (C, NO, NC) de hasta 5 A para uso hasta 24 V

- ▶ Homologado con 200.000 ciclos de apertura
- ▶ Modulares y reversibles
- ▶ Para puertas simples y dobles
- ▶ Adecuado para puertas de metal, madera, aluminio y vidrio (el kit para vidrio se vende por separado)
- ▶ Adecuado para puertas de tráfico pesado
- ▶ Tapas delantera y trasera fabricadas en Zamak.
- ▶ Aluminio extruido: caja de riel y barra táctil
- ▶ Acabado de pintura epoxi de alto rendimiento con alta resistencia y durabilidad.
- ▶ Sin limitaciones de altura de la puerta
- ▶ Sin limitaciones de espesor de puerta
- ▶ No equipado con función de anclaje/desbloqueo
- ▶ Longitud nominal total del dispositivo: (Corte máximo 3 1/2")  
Longitud estándar: 33 5/32" (842 mm)  
Longitud mínima: hasta 25 1/2" (650 mm) Tamaño de pedido especial  
Longitud máxima: hasta 47 1/4" (1200 mm) Tamaño de pedido especial
- ▶ Proyección: 2 1/2" cuando está completamente proyectado, 1 45/64" cuando está activado
- ▶ Microinterruptor incluido con contactos (C, NO, NC) de hasta 5 A para uso hasta 24 V



### Artículo

### Descripción

T300  
T300D

Barra Antipánico  
Barra Antipánico Dummy

## BARRA ANTIPÁNICO



# T290

**ADA**  
COMPLIANT



- ▶ Aprobado bajo norma UNE EN -1125 (europea)
- ▶ Aprobado con 200.000 ciclos de apertura
- ▶ Modular y reversible
- ▶ Fácil y rápida instalación
- ▶ Apto para puertas de metal, madera, aluminio y vidrio (ver línea T370)
- ▶ Acabado en pintura epoxi de alto rendimiento con alta resistencia y durabilidad
- ▶ Opcional con acceso exterior
- ▶ Barra de acero
- ▶ Acabado Gris

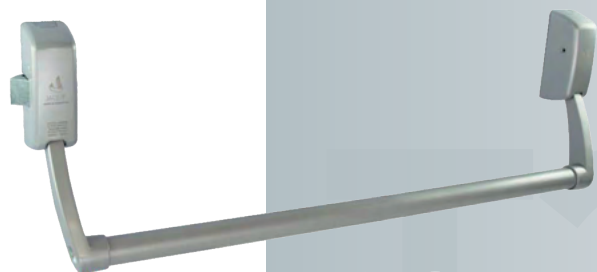


### Artículo

### Descripción

T290-04B	Brazos de Palanca de Empuje - Gris
T005-09	47" (1200mm) - Gris
T005-04	39" (1000mm) - Gris

## BARRA ANTIPÁNICO RESISTENTE AL FUEGO



# T295



- ▶ Aprobado bajo las normas UNE EN -1125/1637 (europea)
- ▶ Aprobado con 200.000 ciclos de apertura
- ▶ Modular y reversible
- ▶ Fácil y rápida instalación
- ▶ Apto para puertas de metal, madera, aluminio y vidrio (ver línea T370)
- ▶ Acabado en pintura epoxi de alto rendimiento con alta resistencia y durabilidad
- ▶ Opcional con acceso exterior
- ▶ Barra de acero



### Artículo

### Descripción

T295-04	Brazos de Palanca de Empuje Resistentes al Fuego - Gris
T005-09	47" (1200mm) - Gris
T005-04	39" (1000mm) - Gris

PAD DE SALIDA DE EMERGENCIA



# T240



- ▶ Proporciona una salida rápida, segura y efectiva
- ▶ Apto para distintos tipos de puerta de una hoja
- ▶ Opcional con acceso exterior
- ▶ Acabado en pintura epoxi de alto rendimiento con alta resistencia y durabilidad
- ▶ Tecla de Nylon
- ▶ Reversible
- ▶ 1-2 Puntos

# T242



**Artículo**

**Descripción**

T240-04	Pad de Salida de Emergencia - Gris
T240-05	Pad de Salida de Emergencia - Negro
T242-00	Pad de Salida de Emergencia - Negro Rojo
T242-05	Pad de Salida de Emergencia - Gris Gris
T242-08	Pad de Salida de Emergencia - Negro Negro

SELECTOR DE CIERRE PARA PUERTAS DOBLES



# T210

- ▶ Apto para puertas de hoja doble con o sin solape
- ▶ Apto para puertas de metal, madera y aluminio
- ▶ Apto para dispositivos de línea push y touch
- ▶ Terminación en zincado azul
- ▶ Ruedas de nylon
- ▶ Uso obligatorio con cierrapuertas hidráulico
- ▶ Uso obligatorio para puertas cortafuego según norma internacional EN-1158
- ▶ Apto para puertas de hasta 8' (2440 mm) de alto - 4' (1220 mm) de ancho
- ▶ Peso máximo 220 lbs (100 kg)
- ▶ Reversible



**Artículo**

**Descripción**

T210-03	Selector de Cierre para Puertas Dobles
---------	--

MANIJA EXTERIOR ANTIPÁNICO

# T840M

**ADA**  
COMPLIANT

- Manija para exterior de rápida y fácil instalación
- Acabado en acero platinado de alta calidad y durabilidad
- Tipo de llave schlage con rueda de cloche
- Alternativa en acero inoxidable
- 3 categorías aplican: pasaje, almacén y aula
- Compatible con T341 & T342



**Artículo**

**Descripción**

T840M13	Manija Exterior con Cilindro Redondo
T840M14	Manija Estilo Aula-Acero Inoxidable
T840M15	Manija Estilo Aula
T840M16	Manija Exterior Estilo Almacén
T840M17	Manija Exterior Estilo Pasaje

## MANIJA EXTERIOR



# T800M

ADA  
COMPLIANT

- Modular y reversible
- Apto para puertas de metal, madera, aluminio y vidrio (ver línea T370)
- Fácil y rápida instalación
- Apto para dispositivos línea push / touch / pad
- Acabado en pintura epoxi de alto rendimiento con alta durabilidad y resistencia
- Opcional cilindro de igual combinación



### Artículo

### Descripción

T800M14

Llave Schlage - Gris

T800M11

Manija Estilo Aula - Negro Mate

## MANIJA EXTERIOR



# T850M

ADA  
COMPLIANT

- Modular y reversible
- Apto para puertas de metal, madera, aluminio y vidrio (ver línea T370)
- Fácil y rápida instalación
- Apto para dispositivos de línea push / touch / pad
- Acabado en pintura epoxi de alto rendimiento con alta durabilidad y resistencia
- Base de nylon inyectada



### Artículo

### Descripción

T850M04

Manija Estilo Pasaje-Gris

## TIRADOR EXTERIOR



# T870

ADA  
COMPLIANT

- Apto para utilizar en dispositivos antipánico de línea push / touch / pad
- Para colocar en distintos tipos de puertas
- Terminación en pintura epoxi de alto rendimiento con alta durabilidad y resistencia
- Fácil y rápida instalación



### Artículo

### Descripción

T870-14

Tirador Exterior - Gris



## CIERRA PUERTA ESTÁNDAR



### R402



- ▶ Certificado por norma UL (UL 10C) 180 Min resistente al fuego
- ▶ ANSI grado 1
- ▶ 2 millones de ciclos de apertura
- ▶ Aprobado por ADA para el uso de personas mayores o con minusvalía
- ▶ Ajustable a múltiples fuerzas, de 1 a 6
- ▶ Compatible con puertas de entre 15 y 150 kg
- ▶ Opción de apertura lenta y rápida
- ▶ Compatible con brazo retenedor de puertas (se vende por separado)
- ▶ Componentes con los que viene:  
Cobertor, Brazo Estándar y Soporte

#### Artículo

#### Descripción

R402-00  
R402-01

Cierra Puerta Gris  
Cierra Puerta Bronce Oscuro Anodizado

## CIERRA PUERTA PARA PUERTAS PESADAS



### R403



- ▶ Para puertas comerciales de alto tráfico
- ▶ Certificado por norma UL (UL 10C) 180 Min resistente al fuego
- ▶ ANSI grado 1
- ▶ 2 millones de ciclos de apertura
- ▶ Aprobado por ADA para el uso de personas mayores o con minusvalía
- ▶ Ajustable a múltiples fuerzas, de 1 a 6
- ▶ Compatible con puertas de entre 15 y 150 kg
- ▶ Opción de apertura lenta y rápida
- ▶ Compatible con brazo retenedor de puertas (se vende por separado)
- ▶ Componentes con los que viene:  
Cobertor, Brazo Estándar y Soporte

#### Artículo

#### Descripción

R403-00  
R403-01  
R403-02

Cierra Puertas Para Puertas Pesadas Gris  
Cierra Puertas Para Puertas Pesadas Bronce Oscuro Anodizado  
Cierra Puertas Para Puertas Pesadas Negro Mate

## DISPOSITIVO DE 3 PUNTOS DE CIERRE



# T503



- Esta cerradura provee alta seguridad en puertas de hoja simple
- Apta para puertas de correderas estrechas de aluminio, madera o acero con 1 punto de cierre
- Pestillo estilo anzuelo
- Hecho de capas de metal alineadas, activado por un mecanismo de pivote para su seguridad
- Vuelta de 360 grados de la llave o el accionador de pulgar por el lado opuesto con contra balanceo
- Soporte de cierre para cualquier cilindro mortis estándar de 1" de largo 1-5/32 diámetro
- Soporte trasero 1 1/8, 1 1/4, 1 1/2
- Pestillos superior e inferior están hechos de acero con alto nivel de dureza de 9/16 diámetro y máxima proyección de 5/8 de fácil ajuste
- Apto para puertas de hasta 96" de alto
- Puede usarse como 1 o 3 puntos de cierre

## PERNO AL RAS



# T511

- Cerrojo manual para puertas de bisagra y de corredera
- Apto para puertas sencillas y dobles
- De fácil acceso
- Puede colocarse en la parte superior o inferior, además en el canto de la puerta superior e inferior
- Apto para puertas de aluminio, madera y acero
- Extensiones podrían usarse (se venden por separado)



### Artículo

### Descripción

T511-04  
T511-05  
T511-06  
T511-12

Perno Al Ras-Gris  
Perno Al Ras-Negro Mate  
Perno Al Ras-Blanco  
Perno Al Ras-Bronce Oscuro

## PERNO AL RAS 2 PUNTOS



# T512



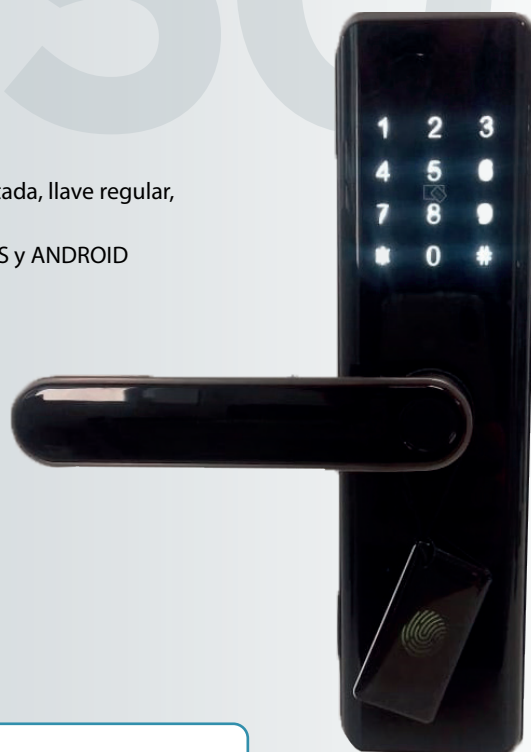
- Este Sistema es utilizable normalmente en hojas inactivas de puertas dobles.
- Se opera simplemente girando la perilla 1/4 de vuelta en el sentido de las agujas del reloj.
- Esta dotado de dos pernos de traba de 14mm de espesor, y se proyectan 19mm hacia el marco, son regulables y se incluyen contrafrentes, y sellos de nylon para evitar entrada de agua.
- Acabados de la perilla de accionamiento en Gris, Blanco, Negro Matte, y Bronce oscuro.
- Su uso es adecuado para puertas de hasta 2440mm, y existe una extensión adicional hasta 3048mm en total.
- Apto para espesores de puerta mínimos de 44mm con perfiles montantes de ancho mínimo de 63mm. Con espesores de pared de 2.5mm hasta 3.2mm y con una distancia máxima desde el canto de la puerta de 38mm.



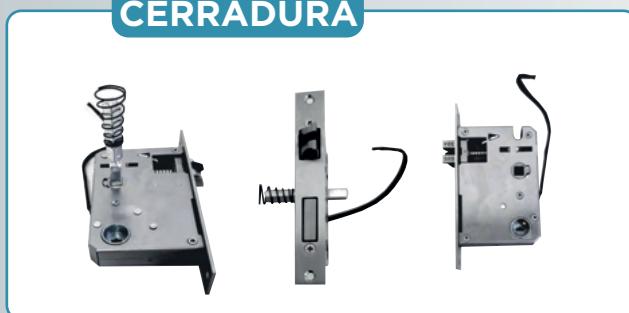
## CERRADURA DIGITAL

# R750

- ▶ Apto para puertas de madera, aluminio y metal
- ▶ Apto para puertas desde 350mm a 550mm de ancho
- ▶ Medidas 234mm x 64mm x 18mm
- ▶ Funciones: huella digital, teclado, llave de tarjeta encriptada, llave regular, teléfono celular
- ▶ Función de bluetooth con función de aplicación para IOS y ANDROID
- ▶ Distancia del lector de tarjeta 0.2"- 0.8"
- ▶ Reconocimiento de huella en menos de 0.5 s
- ▶ Indicador de batería de 4.8v
- ▶ Dinámica de consumo alrededor de 150 Ma
- ▶ Voltaje 6v
- ▶ Fuente de poder 4pcs de baterías AAA
- ▶ Soporta temperaturas entre 33.8 f y 140 f
- ▶ Función de cierre con pestillo y cerrojo



### CERRADURA



Artículo

Descripción

R750-04

Cerradura Digital

# CERROJO PARA PUERTAS DE VIDRIO



## CERROJO FLOTANTE PARA PUERTAS DE VIDRIO TEMPLADO

# T180



- ▲ Cerraduras flotantes para puertas de vidrio
- ▲ Caja delantera y trasera de aluminio inyectado
- ▲ Acabado en pintura epoxi de alto rendimiento con alta durabilidad y resistencia
- ▲ Fácil instalación, no requiere perforación del cristal
- ▲ Apto para puertas de cristal templado de 3/8" y 1/2" (10mm /12mm) de espesor
- ▲ Reversible



NEGRO



GRIS



BLANCO



ROJO



ROSADO



AMARILLO



VERDE



AZUL



### Artículo

### Descripción

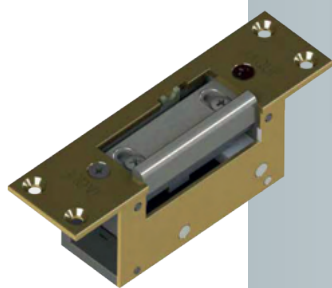
T180-00  
T180-04  
T180-05  
T180-06  
T180-07  
T180-08  
T180-09  
T180-11

Cerrojo flotante para cristal templado - Gris  
Cerrojo flotante para cristal templado - Negro  
Cerrojo flotante para cristal templado - Amarillo  
Cerrojo flotante para cristal templado - Rojo  
Cerrojo flotante para cristal templado - Rosa  
Cerrojo flotante para cristal templado - Azul  
Cerrojo flotante para cristal templado - Blanco  
Cerrojo flotante para cristal templado - Verde



## ABREPUERTAS ELÉCTRICOS

# T705



- Cuerpo, tope, pestillo y palancas construidas en zamak a presión
- Opcional con desbloqueo permanente
- Con salida de cables para su instalación
- Reversible



### Artículo

### Descripción

T705-00  
T707-00

Abrepuerta Eléctricos  
Abrepuerta Eléctrico con Opción de Desbloqueo Permanente

## ABREPUERTAS ELÉCTRICO PARA BARRA ANTIPÁNICO

# T730



- Cuerpo, tope, pestillo y palancas construidas en zamak a presión
- Frente de acero de 3/32" (2,5mm) de espesor
- Voltaje de entrada de 12Vca 850mA
- Terminación en nylon inyectado
- Apto para dispositivos de línea push y touch
- Reversible



### Artículo

### Descripción

T730-01

Abrepuertas Eléctrico Para Barra Antipánico - Gris

FALLEBAS



FALLEBAS

T291-04B

T291-05

# T291



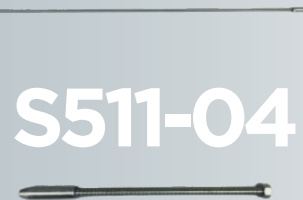
- ▶ Aprobado bajo normas UNE EN-1125 (europea)
- ▶ Apto para puertas de hoja simple y doble
- ▶ Apto para dispositivos antipánico línea push y touch
- ▶ Apto para puertas de hasta 8' (2440 mm) de alto - 4' (1220 mm) de ancho
- ▶ Peso máximo 440 lbs (200 kg)
- ▶ Apto para puertas de metal, madera, aluminio y vidrio (ver línea T370)
- ▶ Acabado en pintura epoxi de alto rendimiento con alta durabilidad y resistencia
- ▶ Apto para usar en puertas de vidrio (el kit se vende por separado)

## R352

## R503

## S511-03

## S511-05



## S511-04



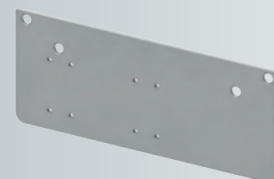
## I402HOA-00 I403HOA-00



## DPL402-00



## DPL403-00



## I354



# Evolución en Cerraduras

## Compromiso

Tenemos un fuerte compromiso con el público de continuar proporcionando dispositivos de pánico con excelente calidad a precios competitivos. Ofrecemos ingeniería versátil y productos únicos.

